

# L'OBSERVATORI DEL MERCAT DE TREBALL AL DIA

## EVOLUCIÓ DE L'ATUR REGISTRAT. COMARCA DE L'ALT PENEDEÈS. ANY 2017

ANY 2017	GENER	FEBRER	MARÇ	ABRIL	MAIG
Nombre d'aturats	6.334	6.190	6.068	5.794	5.571
TAXA D'ATUR (%)	12,87	12,61	12,24	11,75	11,35

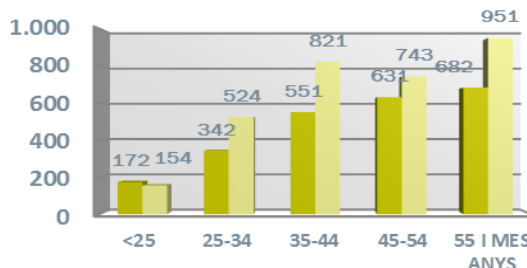
\* **NOTA:** taxes d'atur calculades d'acord amb el nou mètode de càlcul de la taxa d'atur registral del Departament d'Empresa i Ocupació (DEMO).

ALT PENEDEÈS	< 25 anys		25-34 anys		35-44 anys		45-54 anys		55 i més anys		TOTAL		TAXA ATUR %
	HOME	DONA	HOME	DONA	HOME	DONA	HOME	DONA	HOME	DONA	HOME	DONA	
AVINYONET DEL PENEDEÈS	2	-	5	4	7	11	20	11	8	10	42	36	10,88%
LES CABANYES	1	1	-	4	1	4	3	8	2	9	7	26	7,95%
CASTELLET I LA GORNAL	5	5	6	6	7	14	20	19	12	27	50	71	13,63%
CASTELLVÍ DE LA MARCA	2	-	2	4	6	11	5	2	13	10	28	27	7,47%
FONT-RUBÍ	3	2	4	3	1	12	6	3	6	6	20	26	7,65%
GELIDA	20	16	27	37	35	60	40	62	53	62	175	237	13,03%
LA GRANADA	1	2	7	10	7	13	11	13	16	15	42	53	9,91%
MEDIONA	3	1	5	6	16	16	12	12	25	25	61	60	15,86%
OLÉRDOLA	7	-	11	13	20	24	18	19	18	43	74	99	10,65%
OLESA DE BONESVALLS	-	1	3	6	6	12	7	13	7	14	23	46	9,83%
PACS DEL PENEDEÈS	1	-	1	3	3	2	6	8	7	5	18	18	8,61%
EL PLA DEL PENEDEÈS	4	1	2	11	9	10	6	7	9	4	30	33	11,11%
PONTONS	-	-	2	4	3	1	4	6	10	5	19	16	20,23%
PUIGDÀLBER	1	-	-	2	4	1	3	4	4	4	12	11	9,66%
ST. CUGAT SESGARRIGUES	2	-	1	3	1	8	3	4	7	10	14	25	8,71%
ST. LLORENÇ D'HORTONS	4	4	7	11	11	18	11	28	15	14	48	75	11,18%
SANT MARTÍ SARROCA	3	5	5	13	23	29	15	15	12	27	58	89	10,52%
ST. PERE DE RIUDEBITLLES	1	3	4	6	5	20	9	15	12	22	31	66	8,97%
ST. QUINTÍ MEDIONA	5	6	4	14	15	20	20	12	15	26	59	78	13,52%
ST. SADURNÍ D'ANOIA	14	10	40	63	42	59	49	70	58	109	203	311	8,33%
SANTA FE DEL PENEDEÈS	1	-	-	1	1	2	3	2	3	-	8	5	7,03%
STA MARG. I ELS MONJOS	7	10	24	50	40	81	51	52	43	66	165	259	13,11%
SUBIRATS	3	3	6	8	7	19	8	11	24	29	48	70	8,71%
TORRELAVIT	-	-	2	4	3	5	4	10	3	10	12	29	6,97%
TORRELLES DE FOIX	10	6	15	12	20	23	27	18	26	30	98	89	20,44%
VILAFRANCA DEL PENEDEÈS	71	78	156	223	258	341	267	316	268	364	1.020	1.322	12,22%
VILOBÍ DEL PENEDEÈS	1	-	3	3	-	5	3	3	6	5	13	16	6,09%
<b>TOTAL COMARCA</b>	<b>172</b>	<b>154</b>	<b>342</b>	<b>524</b>	<b>551</b>	<b>821</b>	<b>631</b>	<b>743</b>	<b>682</b>	<b>951</b>	<b>2.378</b>	<b>3.193</b>	<b>11,35%</b>

### ATUR PER SEXE



### ATUR PER EDAT I SEXE



## ATUR REGISTRAT PER NIVELL ACADÈMIC I PER ACTIVITAT ECONÒMICA

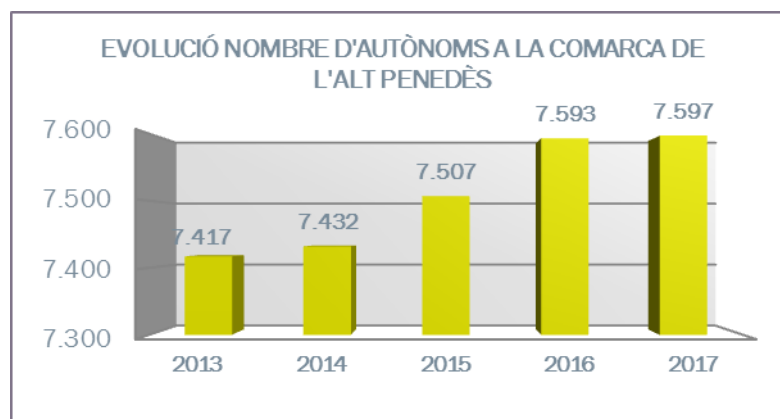
ALT PENEDÈS	SENSE ESTUDIS	ESTUDIS PRIMARIS INCOM.	ESTUDIS PRIMARIS COM.	PROGR. FORM. PROF.	EDUCACIÓ GENERAL	TEC. I PROF. SUP.	UNIV. 1r CICLE	UNIV. 2n i 3r CICLE	ALTRES ESTUDIS POST-SEC	TOTAL
AVINYONET DEL PENEDÈS	-	2	8	10	50	3	1	4	-	78
LES CABANYES	-	1	3	4	20	2	-	3	-	33
CASTELLET I LA GORNAL	1	2	12	12	83	6	4	1	-	121
CASTELLVÍ DE LA MARCA	-	2	4	4	34	5	2	4	-	55
FONT-RUBÍ	2	1	7	7	22	2	2	3	-	46
GELIDA	12	19	41	32	240	43	9	16	-	412
LA GRANADA	-	3	12	12	57	7	1	3	-	95
MEDIONA	-	3	13	8	79	9	5	4	-	121
OLÈRDOLA	-	8	10	22	105	13	10	5	-	173
Olesa de Bonesvalls	-	1	3	11	49	4	-	1	-	69
PACS DEL PENEDÈS	-	1	3	3	23	1	1	4	-	36
EL PLA DEL PENEDÈS	-	2	6	6	40	5	2	2	-	63
PONTONS	-	2	4	2	27	-	-	-	-	35
PUIGDÀLBER	-	-	1	3	14	3	1	1	-	23
ST. CUGAT SESGARRIGUES	-	-	3	6	24	2	1	3	-	39
ST. LLORENÇ D'HORTONS	2	6	4	22	68	8	3	10	-	123
SANT MARTÍ SARROCA	-	3	12	22	94	6	2	8	-	147
ST. PERE DE RIUDEBITLLES	1	5	13	11	53	7	4	3	-	97
ST. QUINTÍ MEDIONA	-	12	11	14	93	2	2	3	-	137
ST. SADURNÍ D'ANOIA	4	25	59	42	317	32	11	24	-	514
SANTA FE DEL PENEDÈS	-	-	-	3	7	1	-	2	-	13
STA. MARG. I ELS MONJOS	2	26	50	36	269	27	8	6	-	424
SUBIRATS	-	2	15	13	69	13	3	3	-	118
TORRELAVIT	-	-	4	5	24	2	3	2	1	41
TORRELLES DE FOIX	-	7	18	17	132	10	2	1	-	187
VILAFRANCA DEL PENEDÈS	22	137	300	208	1.368	148	48	110	1	2.342
VILOBÍ DEL PENEDÈS	2	-	4	3	15	3	-	2	-	29
<b>TOTAL COMARCA</b>	<b>48</b>	<b>270</b>	<b>620</b>	<b>538</b>	<b>3.376</b>	<b>364</b>	<b>125</b>	<b>228</b>	<b>2</b>	<b>5.571</b>

ALT PENEDÈS	AGRICULTURA	INDÚSTRIA	CONSTRUCCIÓ	SERVEIS	SENSE OCUJAPÓ ANTE RIOR	TOTAL
AVINYONET DEL PENEDÈS	9	13	6	48	2	78
LES CABANYES	-	6	2	22	3	33
CASTELLET I LA GORNAL	4	13	10	90	4	121
CASTELLVÍ DE LA MARCA	5	11	6	30	3	55
FONT-RUBÍ	3	5	1	31	6	46
GELIDA	13	49	24	288	38	412
LA GRANADA	9	26	9	44	7	95
MEDIONA	5	25	6	79	6	121
OLÈRDOLA	6	40	20	100	7	173
Olesa de Bonesvalls	-	12	9	44	4	69
PACS DEL PENEDÈS	1	11	3	21	-	36
EL PLA DEL PENEDÈS	4	10	4	40	5	63
PONTONS	4	6	1	21	3	35
PUIGDÀLBER	-	6	1	16	-	23
ST. CUGAT SESGARRIGUES	3	5	-	29	2	39
ST. LLORENÇ D'HORTONS	1	15	8	93	6	123
SANT MARTÍ SARROCA	13	27	7	96	4	147
ST. PERE DE RIUDEBITLLES	2	19	9	61	6	97
ST. QUINTÍ MEDIONA	13	24	8	79	13	137
ST. SADURNÍ D'ANOIA	32	106	27	312	37	514
SANTA FE DEL PENEDÈS	-	3	-	9	1	13
STA. MARG. I ELS MONJOS	27	79	28	267	23	424
SUBIRATS	3	24	7	79	5	118
TORRELAVIT	-	10	2	29	-	41
TORRELLES DE FOIX	16	26	24	102	19	187
VILAFRANCA DEL PENEDÈS	159	316	159	1.544	164	2.342
VILOBÍ DEL PENEDÈS	2	6	2	15	4	29
<b>TOTAL COMARCA</b>	<b>334</b>	<b>893</b>	<b>383</b>	<b>3.589</b>	<b>372</b>	<b>5.571</b>

CCAE-2009

# L'OBSERVATORI DEL MERCAT DE TREBALL AL DIA

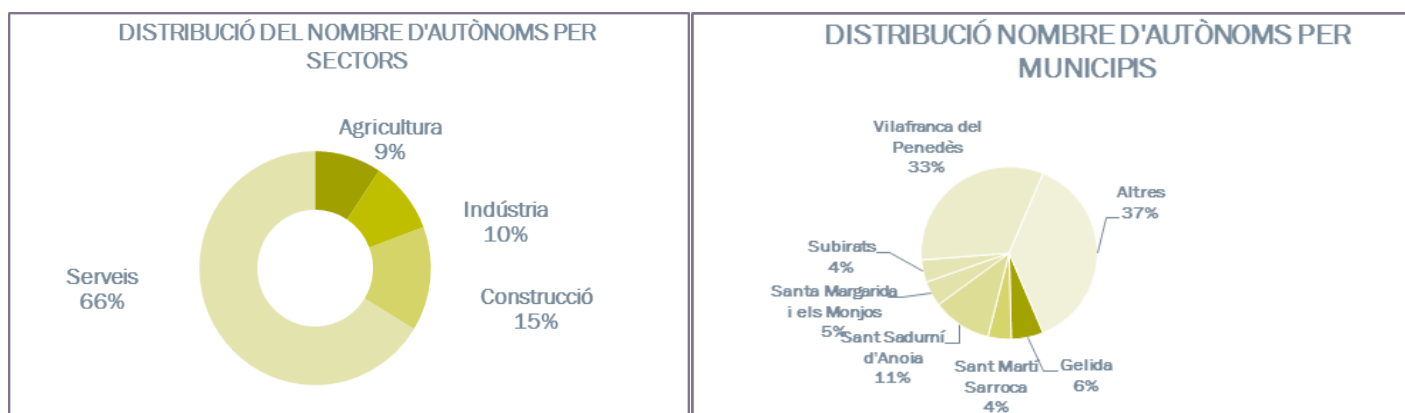
## EVOLUCIÓ DEL NOMBRE D'AUTÒNOMS A LA COMARCA DE L'ALT PENEDEÈS (1R trimestre 2017)



ALT PENEDEÈS	2013	2014	2015	2016	2017
AVINYONET DEL PENEDEÈS	165	165	159	169	165
LES CABANYES	66	63	67	66	75
CASTELLET I LA GORNAL	132	138	140	149	153
CASTELLVÍ DE LA MARCA	151	146	145	144	141
FONT-RUBÍ	192	180	178	182	173
GELIDA	422	428	448	450	450
LA GRANADA	161	166	170	175	186
MEDIONA	128	128	132	142	137
OLÈRDOLA	306	312	294	291	299
OLESA DE BONESVALLS	166	170	167	164	172
PACS DEL PENEDEÈS	91	89	93	89	90
EL PLA DEL PENEDEÈS	85	97	98	102	96
PONTONS	39	37	36	35	38
PUIGDÀLBER	47	45	46	47	51
ST. CUGAT SESGARRIGUES	93	93	97	108	105
ST. LLORENÇ D'HORTONS	181	182	192	196	192
SANT MARTÍ SARROCA	327	319	328	328	325
ST. PERE DE RIUDEBITLLES	190	190	195	190	179
ST. QUINTÍ MEDIONA	163	155	156	155	154
ST. SADURNÍ D'ANOIA	823	825	838	832	828
SANTA FE DEL PENEDEÈS	31	33	35	37	36
STA. MARG. I ELS MONJOS	355	353	364	372	360
SUBIRATS	302	295	309	307	317
TORRELAVIT	120	116	117	118	115
TORRELLES DE FOIX	140	139	137	146	154
VILAFRANCA DEL PENEDEÈS	2.418	2.441	2.434	2.470	2.475
VILOBÍ DEL PENEDEÈS	123	127	132	129	131
<b>TOTAL COMARCA</b>	<b>7.417</b>	<b>7.432</b>	<b>7.507</b>	<b>7.593</b>	<b>7.597</b>

**NOTA:** a partir de gener de 2008, el règim especial agrari per compte propi s'integra en el règim especial de treballadors autònoms

## NOMBRE D'AUTÒNOMS PER ACTIVITATS ECONÒMIQUES (1R trimestre 2017)



ALT PENEDÈS	AGRICULTURA	INDÚSTRIA	CONSTRUCCIÓ	SERVEIS	TOTAL
AVINYONET DEL PENEDÈS	37	18	16	94	165
LES CABANYES	6	10	13	46	75
CASTELLET I LA GORNAL	23	14	32	84	153
CASTELLVÍ DE LA MARCA	47	8	15	71	141
FONT-RUBÍ	48	25	29	71	173
GELIDA	10	46	55	339	450
LA GRANADA	22	25	31	108	186
MEDIONA	20	9	26	82	137
OLÈRDOLA	28	35	45	191	299
OLESA DE BONESVALLS	3	12	44	113	172
PACS DEL PENEDÈS	4	11	15	60	90
EL PLA DEL PENEDÈS	24	10	11	51	96
PONTONS	10	2	5	21	38
PUIGDÀLBER	4	8	3	36	51
ST. CUGAT SESGARRIGUES	14	10	23	58	105
ST. LLORENÇ D'HORTONS	18	15	32	127	192
SANT MARTÍ SARROCA	83	26	50	166	325
ST. PERE DE RIUDEBITLLES	8	25	26	120	179
ST. QUINTÍ MEDIONA	10	25	37	82	154
ST. SADURNÍ D'ANOIA	33	131	92	572	828
SANTA FE DEL PENEDÈS	6	4	10	16	36
STA. MARG. I ELS MONJOS	27	32	70	231	360
SUBIRATS	59	24	52	182	317
TORRELAVIT	20	13	19	63	115
TORRELLES DE FOIX	32	7	31	84	154
VILAFRANCA DEL PENEDÈS	81	198	294	1902	2.475
VILOBÍ DEL PENEDÈS	30	16	19	66	131
<b>TOTAL COMARCA</b>	<b>707</b>	<b>759</b>	<b>1.095</b>	<b>5.036</b>	<b>7.597</b>

CCAE-2009

FONT: Xarxa d'Observatoris del Desenvolupament Econòmic Local. Diputació de Barcelona a partir de les dades del Dpt. d'Empresa i Ocupació de la Generalitat de Catalunya